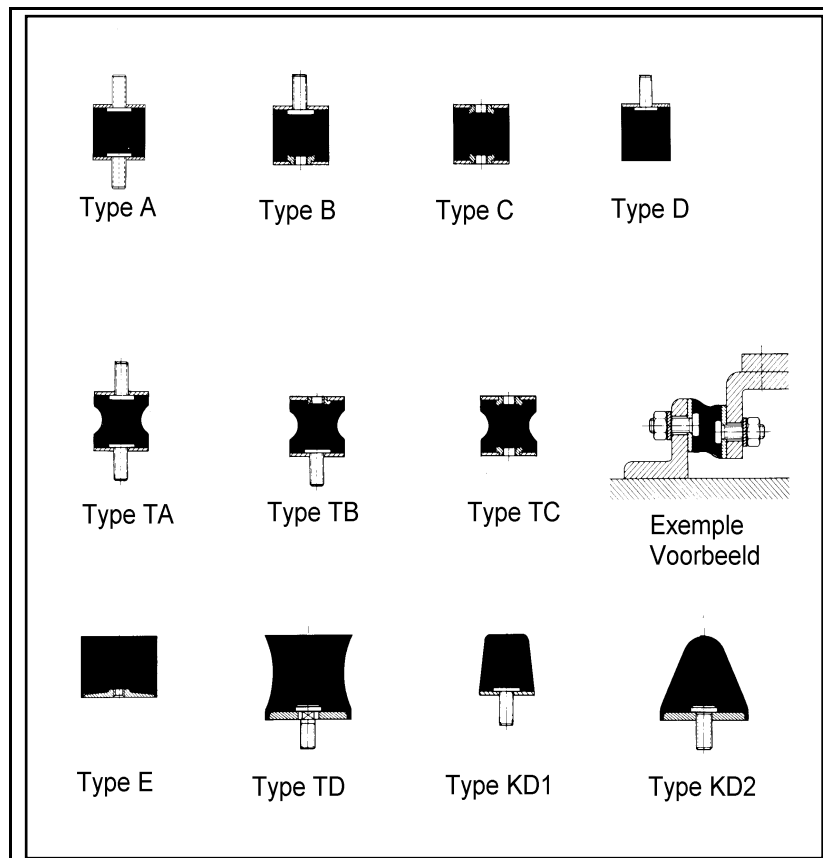


SILENT BLOC

Supports cylindriques antivibratoires Dureté 55° Shore A



Vous trouverez à la page suivante la liste des silent block (plots antivibratoires) que nous stockons. Nous pouvons vous proposer bien d'autres dimensions de silentblocks. Et même des silentblocks sur mesure. N'hésitez pas à nous adresser vos demandes de prix.



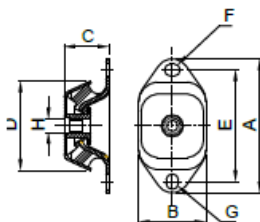
Petites commandes par lettre : 5 €

Sinon frais de port : 12 €
Belgique, France, Luxembourg, Suisse

Commander :
info@industrialproducts.be

| Diam.x h | mm-kg | Type A | | Type B | | Type C | | Type D Butée | | Type E Butée | | Type TA/AF Diabolo | |
|---------------|-----------------|----------|------|---------|-------|---------|------|-----------------|-------|-----------------|-------|--------------------------|-------|
| | | N° | Prix | Nr | Prijs | N° | Prix | Nr | Prijs | N° | Prijs | N° | Prix |
| 10x10 M4x10 | 1,2 mm à 6 kg | 500 007 | | 510 006 | | 520 003 | | 530 005 | | | | | |
| 15x15 M4x13 | 1,5 mm à 9,5 kg | 500 014 | | 510 011 | | 520 007 | | | | | | | |
| 16x15 M5x10 | | 10040936 | | | | | | | | | | | |
| 20x20 M6x15 | 2,5 mm à 22 kg | 500 022 | | | | | | | | | | 505 005 | |
| 20x25 M6x15 | | 500 023 | | 510 018 | | | | | | | | | |
| 25x17 M6x18 | | | | | | | | 530 030 | | | | | |
| 25x20 M6x18 | 2,5 mm à 37 kg | 500 027 | | 510 021 | | 520 015 | | | | | | | |
| 25x25 M6x18 | | | | | | | | | | | | 505 010 | |
| 25x30 M6x18 | | 500 029 | | | | | | | | | | | |
| 30x30 M6 | | | | | | 100 000 | | | | | | | |
| 30x15 M8x20 | 2 mm à 80 kg | 500 030 | | 510 024 | | | | | | | | | |
| 30x20 M8x20 | 2,5 mm à 57 kg | 500 031 | | 510 025 | | 520 018 | | 530 038 | | | | 505 012 | |
| 30x30 M8x20 | 3 mm à 36,5 kg | 500 033 | | 510 027 | | 520 020 | | 530 040 | | 2007 | | | |
| 40x30 M8x23 | 3 mm à 67 kg | 500 037 | | 510 031 | | 520 023 | | 530 050 | | | | | |
| 40x40 M8x23 | 5 mm à 78 kg | 500 038 | | 510 032 | | 520 024 | | 530 051 | | | | | |
| 50x21 M10x28 | 2 mm à 190 kg | | | | | | | 530 055 | | | | | |
| 50x30 M10x28 | 3 mm à 125,5 kg | 500 042 | | 510 036 | | 520 026 | | | | | | 505 020 | 17,22 |
| 50x40 M10x28 | 6 mm à 167 kg | 500 044 | | 510 038 | | 520 028 | | 530 058 | | 2036 | | | |
| 75x51 M12x37 | 4,5 mm à 200 kg | | | | | | | 530 065 | | 540051 | | | |
| 75x55 M12x37 | 4,5 mm à 200 kg | 500 057 | | 510 051 | | 520 040 | | | | | | | |
| 100x40 M16x45 | 4 mm à 765 kg | | | | | | | 530 068 | | 540054 | | | |
| 100x55 M16x45 | 6 mm à 590 kg | 500 065 | | 510 057 | | 520 047 | | 530 065 | | | | | |

Egalement disponible, silentblock carré Triflex :



| A (mm) | B (mm) | C (mm) | D (mm) | E (mm) | F (mm) | G (mm) | H |
|-----------|-----------|-----------|-----------|-----------|-----------|-----------|-----|
| 120 | 60 | 40 | 80 | 100 | 11x14 | 11x14 | M12 |

Tous les prix sont en €, hors TVA et sous réserve d'erreur.

Votre spécialiste en [courroie](#)